

Evaluación para el Acceso a la Universidad

Convocatoria de 2018

Materia: Historia del Arte

Instrucciones: El alumno deberá contestar a una de las dos opciones propuestas: A o B

Las faltas de ortografía podrán restar hasta **un punto** como máximo. Se considerará falta las que estén relacionadas con el uso del castellano y no se tendrán en cuenta las de términos específicos de la asignatura.

PROPUESTA A

PRIMERA PARTE. CONCEPTOS. Puntuación máxima: 2 puntos

Índica en el papel de examen la opción correcta en cada una de las cuestiones (0,5 puntos cada una):

1. Técnica pictórica que difumina los contornos.

- a) Perspectiva lineal.
- b) Punto de fuga.
- c) Sfumato.

3. El Realismo en pintura.

- a) Trata tipos y temas cotidianos y crítica social.
- b) Deforma la realidad y los colores.
- c) Copia la realidad y la idealiza.

2. Estilo artístico que recupera las formas del arte griego y romano.

- a) Arte romántico.
- b) Arte neoclásico.
- c) Arte barroco.

4. Movimiento pictórico y literario caracterizado por exaltar lo inconsciente, la locura y los sueños.

- a) Pop-Art.
- b) Modernismo.
- c) Surrealismo

SEGUNDA PARTE. PREGUNTAS.

1. Características de la escultura y pintura románicas. **Puntuación máxima. 2 puntos**

2. La imaginaria española. **Puntuación máxima. 2 puntos**

TERCERA PARTE. ANÁLISIS Y COMENTARIO DE OBRAS DE ARTE.

Analiza y comenta las dos obras de arte presentadas:



Fig.1 Puntuación máxima: 2 puntos

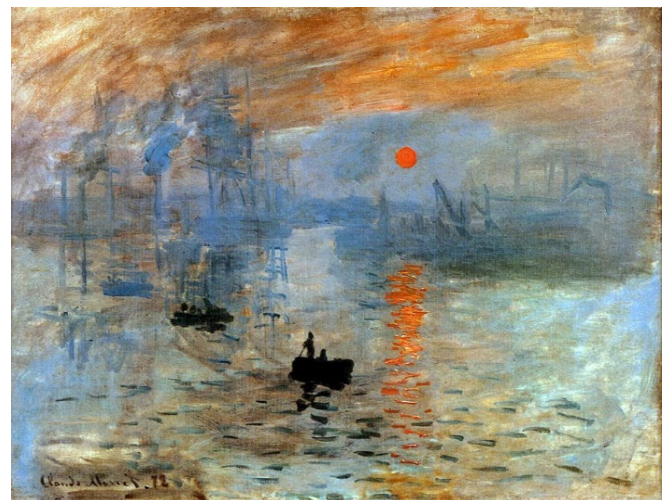


Fig.2 Puntuación máxima: 2 puntos

Evaluación para el Acceso a la Universidad

Convocatoria de 2018

Materia: Historia del Arte

Instrucciones: El alumno deberá contestar a una de las dos opciones propuestas: A o B

Las faltas de ortografía podrán restar hasta **un punto** como máximo. Se considerará falta las que estén relacionadas con el uso del castellano y no se tendrán en cuenta las de términos específicos de la asignatura.

PROPUESTA B

PRIMERA PARTE. CONCEPTOS. Puntuación máxima: 2 puntos

Índica en el papel de examen la opción correcta en cada una de las cuestiones (0,5 puntos cada una):

1. Arquitectura adintelada es aquella que...

- a) Emplea el arco y la bóveda.
- b) Emplea líneas rectas horizontales.
- c) Las respuestas a y b, son correctas

2. Dosel que cubre una tumba o altar.

- a) Baldaquino.
- b) Arcosolio.
- c) Sarcófago

3. En el "tenebrismo", en pintura, se ilumina parte de la escena sobre un fondo muy oscuro. Es propio del:

- a) Arte Gótico
- b) Arte Renacentista
- c) Arte Barroco

4. Escuela-taller fundada por W. Gropius en Weimar.

- a) Organicismo.
- b) Bauhaus.
- c) Pop-Art

SEGUNDA PARTE. PREGUNTAS.

1. La escultura romana: el retrato y el relieve histórico. **Puntuación máxima: 2 puntos**

2. Expresionismo: Munch. Surrealismo: Dalí. **Puntuación máxima: 2 puntos**

TERCERA PARTE. ANÁLISIS Y COMENTARIO DE OBRAS DE ARTE.

Analiza y comenta las dos obras de arte presentadas:



Fig.1 Puntuación máxima: 2 puntos



Fig.2 Puntuación máxima: 2 puntos