


MEDIOS DE PROTECCIÓN			EVACUACIÓN		
△△ EXTINTOR / EXTINTOR DE CARRO	○/○ AGUA / TUBERÍA SECA	△ INDICADOR DE ALARMA	EXIT SALIDA	EXIT SALIDA	EXIT EVACUACIÓN SUBIDA DERECHA
SECTOR DE INCENDIO	□ POLVO ABC / BC	INDICADOR EXTINCIÓN DISPONDA	EXIT SALIDA DE EMERGENCIA	EXIT EVACUACIÓN SUBIDA IZQUIERDA	EXIT EVACUACIÓN SUBIDA IZQUIERDA
EXTINTOR AUTOMÁTICO	▲/▲ CO2 / HALÓN	EXTINTOR EXTINCIÓN DISPONDA EXT. AUT.	EXIT SIN SALIDA	EXIT Nº DE SALIDA AL EXTERIOR	EXIT Nº DE SALIDA AL EXTERIOR
INUNDACIÓN TOTAL	○ OTROS AGENTES QUÍMICOS / ESPUMA	LUMINARIA DE EMERGENCIA	EXIT DIRECCIÓN DE SALIDA	EXIT SENTIDO DE EVACUACIÓN	EXIT SENTIDO DE EVACUACIÓN
APLICACIÓN LOCAL	○ COLUMNA SECA	SECTOR DE RIESGO ALTO/MEDIO/BAJO	EXIT EVACUACIÓN BAJADA DERECHA	EXIT ESCALERA DE EVACUACIÓN	EXIT ESCALERA DE EVACUACIÓN
SISTEMA FUGA DE EXTINCIÓN	○ DETECTOR DE FALSO SUELO / TECHO	SIRENA ACÚSTICA	EXIT EVACUACIÓN BAJADA IZQUIERDA		
BOSA DE INCENDIO EQUIPADA	○ DETECTOR DE HANOS / TEMPERATURA	PULSADOR MANUAL DE ALARMA	EXIT NO USAR EN CASO DE INCENDIO		
		CENTRAL DETECCIÓN INCENDIOS			
		CAMINO ELÉCTRICO			
		Nº DE ACCESO DESDE EL EXTERIOR			
		CONTROL DE HANOS Y T/CENTRALITA			
		PUERTA RF / CON BARRA ANTI-PÁNICO			
		LLAVE DE CORTE FLUIDOS / GASES			
		SALIDA DE RESERVO/PLANTA			

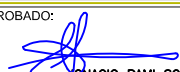


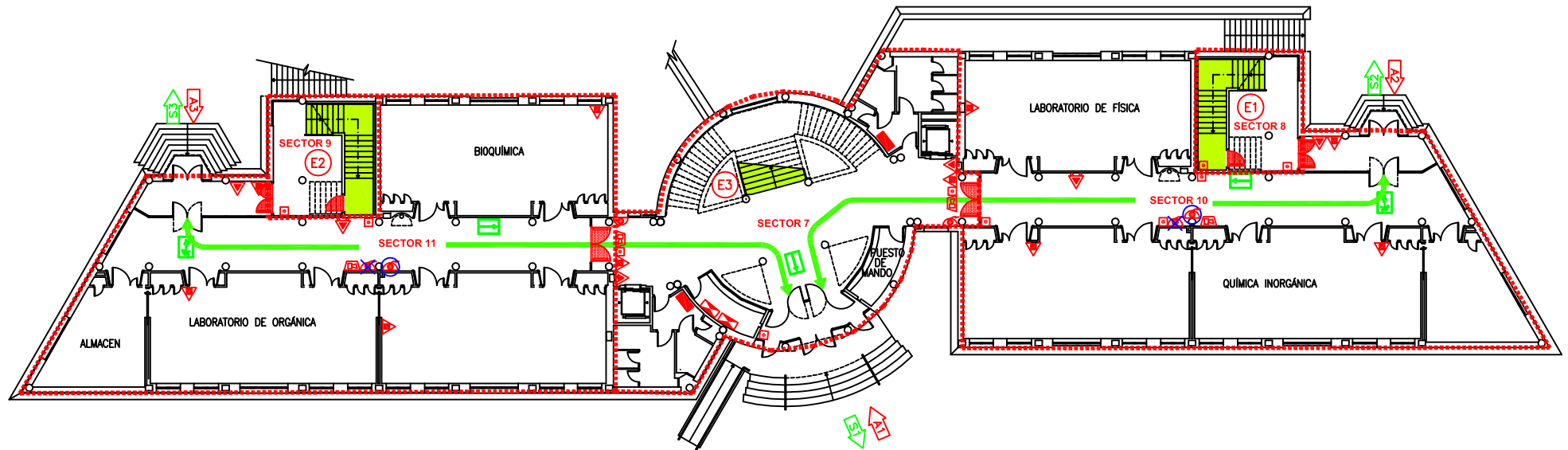
UNIVERSIDAD DE CASTILLA-LA MANCHA

PROYECTO

PLAN DE AUTOPROTECCIÓN

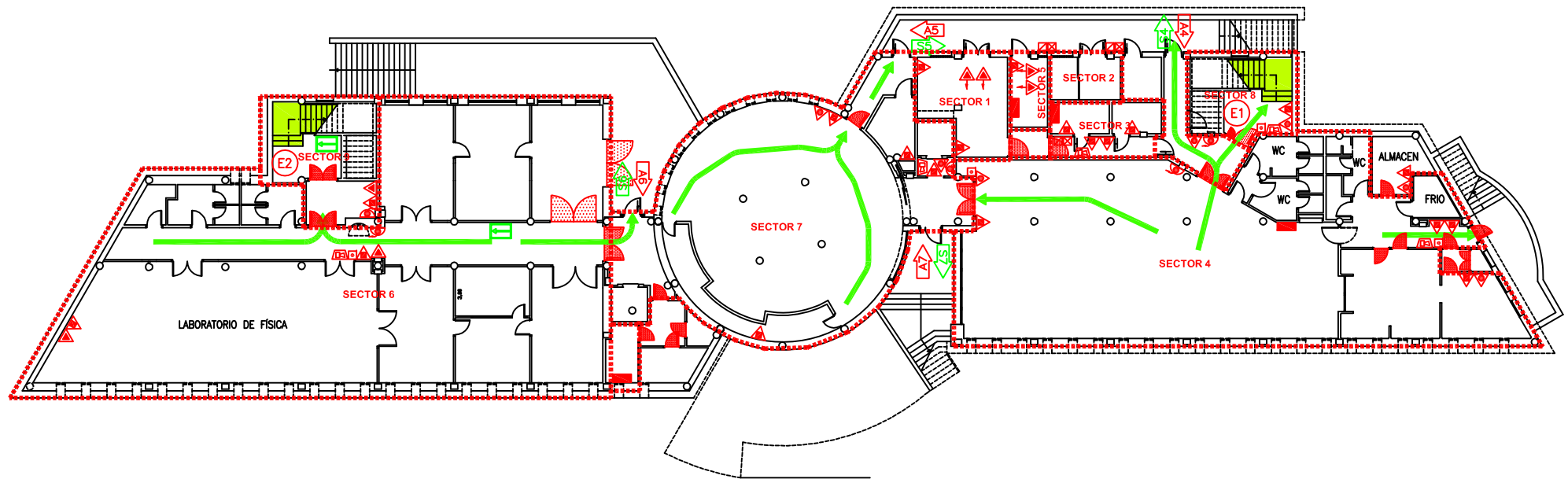


PROYECTO nº: SC/CC-535/03	EMPLAZAMIENTO: AVENIDA CAMILO JOSÉ CELA S/N	PLANO nº: 1
FECHA: JULIO/04	EDIFICIOS: LABORATORIOS DE LA FACULTAD DE QUÍMICA FRANCISCO FERNÁNDEZ IPARRAGUIRRE	PLANTA: SEGUNDA
DOCUMENTO: 2	PLANO: MEDIOS DE PROTECCIÓN	ESCALA: 1:200
DIBUJADO:  ANTONIO GARCÍA CABALLO	COMPROBADO:  IGNACIO RAMÍ SORIANO	APROBADO:  MERCEDES TRIGUEROS GARCÍA



MEDIOS DE PROTECCIÓN			EVACUACIÓN		
△/△ EXTINTOR / EXTINTOR DE CARRO	●/○ AGUA / TUBERÍA SECA	△/△ INDICADOR DE ALARMA	●/○ SALIDA	→ DIRECCIÓN DE SALIDA	→ DIRECCIÓN DE SALIDA
SECTOR DE INCENDIO	□/□ POLVO ABC / BC	△/△ INDICADOR EXTINCIÓN DISPONDA	→ SALIDA DE EMERGENCIA	→ EVACUACIÓN SUBIDA DERECHA	→ EVACUACIÓN SUBIDA IZQUIERDA
△ EXTINTOR AUTOMÁTICO	▲/▲ CO2 / HALÓN	△/△ PULSADORES DISP/PAHO EXT. AUT.	→ SIN SALIDA	→ Nº DE SALIDA AL EXTERIOR	→ Nº DE SALIDA AL EXTERIOR
◆ INUNDACIÓN TOTAL	● OTROS AGENTES GASEOSOS / ESPUMA	△/△ LUMINARIA DE EMERGENCIA	→ DIRECCIÓN DE SALIDA	→ SENTIDO DE EVACUACIÓN	→ ESCALERA DE EVACUACIÓN
◆ APLICACIÓN LOCAL	● COLUMNA SECA	△/△ SECTOR DE RIESGO ALTO/MEDIO/BAJO	→ EVACUACIÓN BAJADA DERECHA	○ AUDITORIO	× TRANSLADAR O SUSTITUIR
◆ SISTEMA FUGA DE EXTINCIÓN	● DETECTOR DE FALSO SUELO / TECHO	△/△ SIRENA ACÚSTICA	→ EVACUACIÓN BAJADA IZQUIERDA		
◆ BOCA DE INCENDIO EQUIPADA	●/□ DETECTOR DE FUMOS / TEMPERATURA	△/△ PULSADOR MANUAL DE ALARMA	○ NO USAR EN CASO DE INCENDIO		
		△/△ CENTRAL DETECCIÓN INCENDIOS			
		△/△ CABLEADO ELÉCTRICO			
		△/△ Nº DE ACCESO DESDE EL EXTERIOR			
		△/△ CONTROL DE FUMOS Y T/CENTRALITA			
		△/△ PUERTA RF / CON BARRA ANTIPÁNICO			
		△/△ LLAVE DE CORTE FLUIDOS / GASES			
		△/△ SALIDA DE RESERVA/PLANTA			

	UNIVERSIDAD DE CASTILLA-LA MANCHA PROYECTO PLAN DE AUTOPROTECCIÓN		 Analista de Prevención y Protección www.belt.es
	PROYECTO nº: SC/CC-535/03	EMPLAZAMIENTO: AVENIDA CAMILO JOSÉ CELA S/N	
FECHA: JULIO/04	EDIFICIOS: LABORATORIOS DE LA FACULTAD DE QUÍMICA FRANCISCO FERNÁNDEZ IPARRAGUIRRE	PLANTA: BAJA	
DOCUMENTO: 5	PLANO: PROPUESTAS DE MEJORA	ESCALA: 1:200	
DIBUJADO:  ANTONIO GARCÍA CABALLO	COMPROBADO:  IGNACIO RAMÍ SORIANO	APROBADO:  MERCEDES TRIGUEROS GARCÍA	



MEDIOS DE PROTECCIÓN			EVACUACIÓN		
△/△ EXTINTOR / EXTINTOR DE CARRO	●/○ AGUA / TUBERÍA SECA	△/□ INDICADOR DE ALARMA	□/□ SALIDA	□/□ SALIDA	□/□ EVACUACIÓN SUBIDA DERECHA
△ SECTOR DE INCENDIO	□ POLVO ABC / BC	□ INDICADOR EXTINCIÓN DISPONIBILIDAD	□ CARRINO ELÉCTRICO	□ SALIDA DE EMERGENCIA	□ EVACUACIÓN SUBIDA IZQUIERDA
△ EXTINTOR AUTOMÁTICO	△ CO2 / HALÓN	□ PULSADORES DISPONIBILIDAD EXT. AUT.	□ Nº DE ACCESO DESDE EL EXTERIOR	□ SIN SALIDA	□ Nº DE SALIDA AL EXTERIOR
◇ IRRADIACIÓN TOTAL	○ OTROS AGENTES QUÍMICOS / ESPUMA	□ LAMPARINA DE EMERGENCIA	□ CONTROL DE HANOS Y T/CENTRALITA	□ DIRECCIÓN DE SALIDA	□ SENTIDO DE EVACUACIÓN
◇ APLICACIÓN LOCAL	○ COLUMNA SECA	□ SECTOR DE RIESGO ALTO/MEDIO/BAJO	□ PUERTA RF / CON BARRA ANTI-PÁNICO	□ EVACUACIÓN BANDA DERECHA	□ ESCALERA DE EVACUACIÓN
◇ SISTEMA FLUJO DE EXTINCIÓN	□ DETECTOR DE FALSO SUELO / TECHO	□ SIRENA ACÚSTICA	□ LLAVE DE CORTE FLUIDOS / GASES	□ EVACUACIÓN BANDA IZQUIERDA	
□ BOCA DE INCENDIO EQUIPADA	□/□ DETECTOR DE HANOS / TEMPERATURA	□ PULSADOR MANUAL DE ALARMA	□ SALIDA DE RESERVA/PLANTA	○ NO USAR EN CASO DE INCENDIO	

	UNIVERSIDAD DE CASTILLA-LA MANCHA PROYECTO PLAN DE AUTOPROTECCIÓN		 Analista de Prevención y Protección www.belt.es
	PROYECTO nº: SC/CC-535/03	EMPLAZAMIENTO: AVENIDA CAMILO JOSÉ CELA S/N	
FECHA: JULIO/04	EDIFICIOS: LABORATORIOS DE LA FACULTAD DE QUÍMICA FRANCISCO FERNÁNDEZ IPARRAGUIRRE	PLANTA: SÓTANO	
DOCUMENTO: 2	PLANO: MEDIOS DE PROTECCIÓN	ESCALA: 1:200	
DIBUJADO:  ANTONIO GARCÍA CABALLO	COMPROBADO:  IGNACIO RAMÍ SORIANO	APROBADO:  MERCEDES TRIGUEROS GARCÍA	