

**INSTRUCCIONES:**

Las faltas de ortografía podrán restar hasta un punto como máximo. Se considerará falta las que estén relacionadas con el uso del castellano y no se tendrán en cuenta las de términos específicos de la asignatura.

**PRIMERA PARTE. CONCEPTOS. Puntuación máxima: 3 puntos (0,75 puntos cada respuesta correcta)**

El alumno deberá contestar a **CUATRO** de las cuestiones a escoger de entre las propuestas (deberá indicar la única opción correcta en cada una de ellas)

1. En Egipto, templo excavado directamente en la roca:
  - a) Hipogeo.
  - b) Mastaba.
  - c) Pirámide.
2. Arquitectura adintelada es aquella que...
  - a) Emplea el arco y la bóveda.
  - b) Emplea líneas rectas horizontales.
  - c) Las respuestas a y b, son correctas.
3. Modo de representar una figura que en la realidad estaría dispuesta perpendicular u oblicuamente al plano en que ha sido representada.
  - a) Escorzo.
  - b) Volumen.
  - c) Perspectiva.
4. Estilo arquitectónico del barroco español caracterizado por su exagerado recargamiento.
  - a) Churrigueresco.
  - b) Flamígero.
  - c) Isabelino.
5. Estilo artístico que recupera las formas del arte griego y romano.
  - a) Arte romántico.
  - b) Arte neoclásico.
  - c) Arte barroco.
6. Estilo artístico de los años 60, que utiliza técnicas del cómic y la fotografía.
  - a) Pop-Art.
  - b) Realismo.
  - c) Impresionismo.

**SEGUNDA PARTE. PREGUNTA A DESARROLLAR. Puntuación máxima: 3,5 puntos**

El alumno deberá desarrollar **UNA** de las preguntas a escoger de entre las propuestas:

1. La arquitectura griega: La Acrópolis de Atenas.
2. Valora la imaginaria española como expresión singular del Barroco. La irrupción de Luisa Roldán, "La Roldana"

**TERCERA PARTE. ANÁLISIS Y COMENTARIO DE OBRAS DE ARTE. Puntuación máxima: 2 puntos**  
Analiza y comenta **UNA** obra de arte de entre las presentadas:



Fig.1

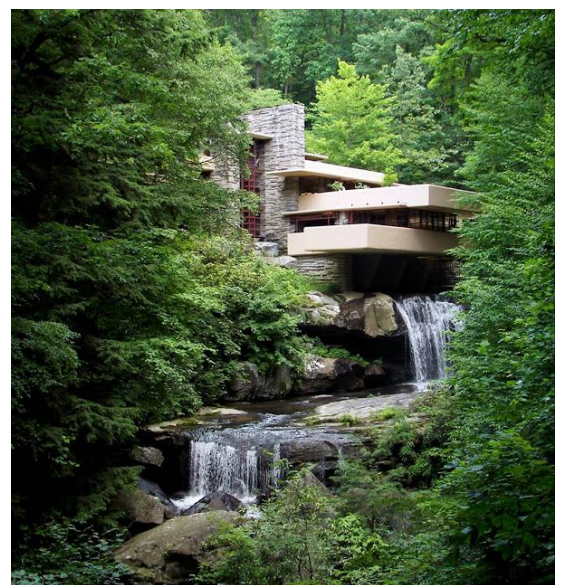


Fig.2

**Materia: HISTORIA DEL ARTE**

CUARTA PARTE. ANÁLISIS COMPARATIVO DE OBRAS DE ARTE. Puntuación máxima: 1,5 puntos  
Describe y comenta las **SEMEJANZAS Y DIFERENCIAS** en **UNA** de las parejas de obras de arte presentadas:

**OPCIÓN A:**



Fig.1



Fig.2

**OPCIÓN B:**

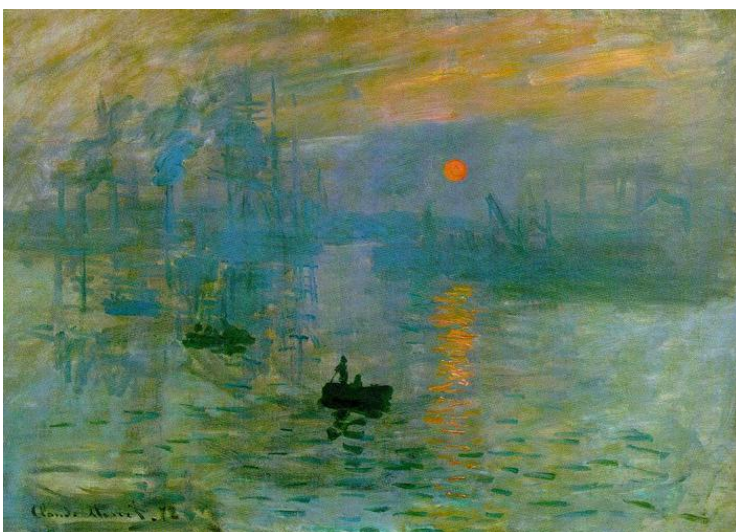


Fig.1

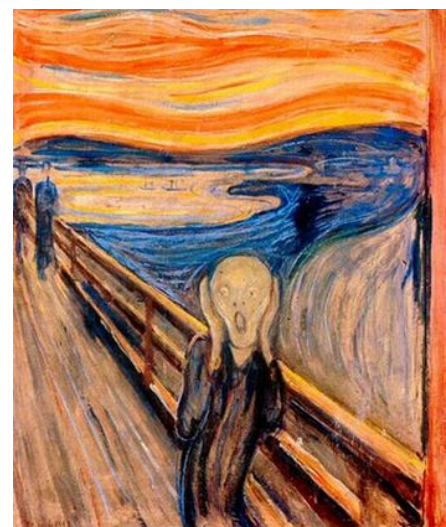


Fig.2