

# Información sobre PLAN de AUTOPROTECCIÓN

## Salón de Grados

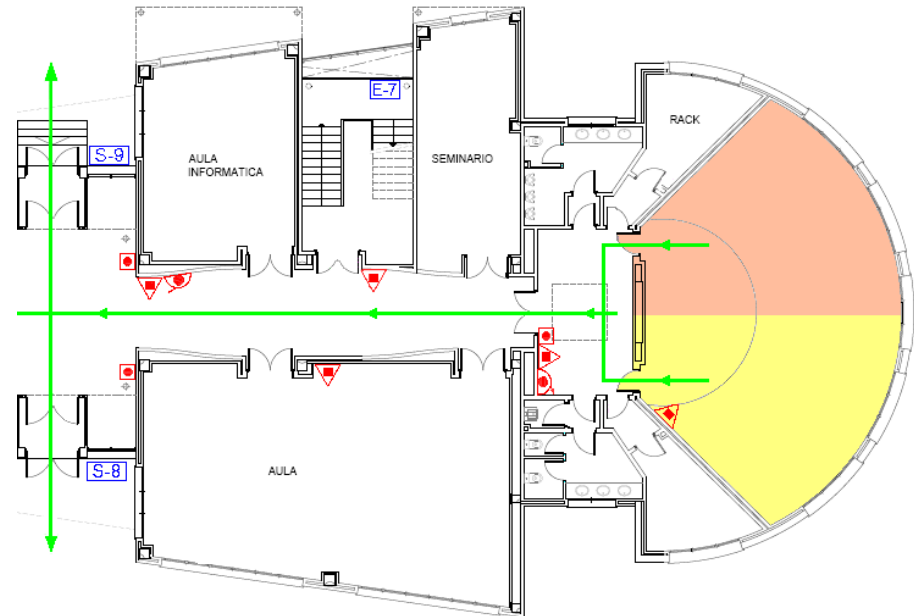
### Talavera de la Reina


**AFORO MÁXIMO 121 personas**

Servicio de Prevención y Medio Ambiente

## EN CASO DE EMERGENCIA

- ✓ Comunique al personal de Conserjería la situación de Emergencia y siga las instrucciones del Equipo de Intervención del propio edificio que se hará cargo de dirigir la emergencia.
- ✓ Si se trata de fuego, intente apagarlo con los extintores que encuentre a su alcance.
- ✓ Utilice las vías de evacuación previstas para su sector.
- ✓ Evacúe en orden.
- ✓ Mantenga la calma. No grite ni corra.
- ✓ Evacuación Sector 1
- ✓ Evacuación Sector 2
- ✓ Teléfono de emergencias (0) **112**.



 Puntos de encuentro: Cruzando aparcamiento.  
Junto al río



### LEYENDA

- |          |   |
|----------|---|
| SECTOR 1 |  |
| SECTOR 2 |  |
| PULSADOR |  |
| EXTINTOR |  |
| MANGUERA |  |